

## VAUCHÉ optimise et rénove un Centre de tri Vitré (35)

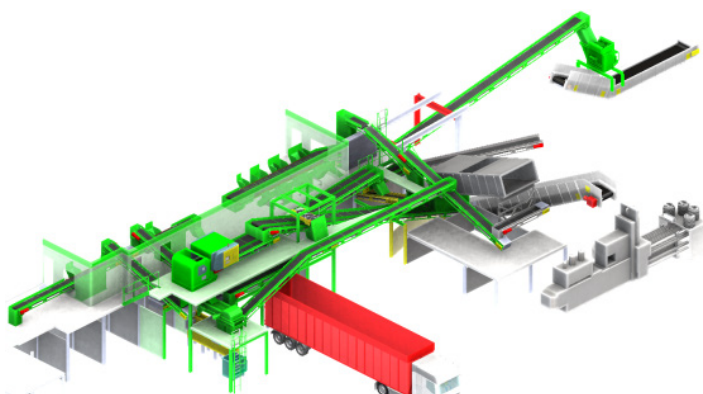
Référence n° 80 / février 2017

### Le client et son projet

Optimisation et rénovation du centre de tri des emballages ménagers du SMICTOM Sud-Est 35, Syndicat Mixte de Collecte et Traitement des Ordures Ménagères du Sud-Est de l'Ille et Vilaine, situé à Vitré.

### Les solutions apportées

- Optimisation du process de séparation des ferreux / non-ferreux et des résines plastiques.
- Ajout d'un ouvreur de sacs, d'un séparateur des non-ferreux et d'un tri optique ternaire.
- Rénovation complète de la cabine de tri et du système de ventilation / climatisation.
- Amélioration de l'ergonomie des postes de tri suivant les recommandations Afnor.
- Capacité de tri de 3,5 t/h.



Vue d'ensemble de l'installation

### Les acteurs de l'affaire

Nom institution  
DERICHEBOURG

### Infos et commercialisation

VAUCHÉ S.A.  
17-19 boulevard Gambetta  
08200 SEDAN  
+33 3 24 29 03 50  
vauche@vauche.com  
www.vauche.com